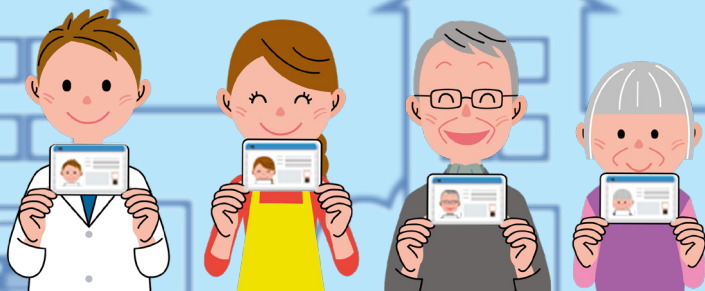


すべての事業者に関係のある重要なお話です

平成27年10月から通知開始!

マイナンバー

社会保障・税番号制度



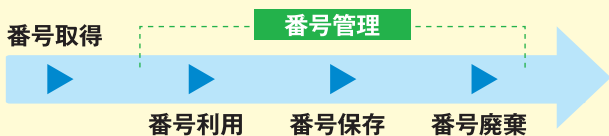
TKC給与計算システム(PXシリーズ)は マイナンバーにしっかり対応します

社会保障・税番号制度は、行政を効率化し、国民の利便性を高め、公平・公正な社会を実現する社会基盤です。国民一人ひとりにマイナンバー（個人番号）が通知されます。

平成27年10月～
マイナンバーの
通知開始

平成28年1月～
マイナンバーの
利用開始

すべての事業者に影響!



- 従業員（パート・アルバイトを含む）やその扶養家族のマイナンバーを取得し、源泉徴収票などの書類に記載して税務署や市区町村に提出する必要があります。
- 従業員等のマイナンバーは、法律や事業者向けガイドラインに沿って、適切に管理しなくてはなりません。

マイナンバーは管理がポイント!

- 個人情報の漏えいなどの懸念に対して、マイナンバーの利用範囲を限定し、利用目的以外での利用を禁止するなど保護措置が設けられています。
- **マイナンバーの安全管理**については、特定個人情報保護委員会から事業者向けガイドラインが示されています。
(例) アクセス制御、アクセス者の識別と認証、外部からの不正アクセスの防止など
- 事業者は、従業員等のマイナンバーを適切に管理していないと**罰せられることもあります**。
(例) 不当にマイナンバーを提供した場合、4年以下の懲役または200万円以下の罰金または併科

マイナンバーの安全管理のために、
事業者向けガイドラインに準拠したシステム対応が求められています!

貴社のマイナンバー対応は、TKC給与計算システム(PXシリーズ)にお任せください

TKC給与計算システム(PXシリーズ)は マイナンバーを安全に管理します!

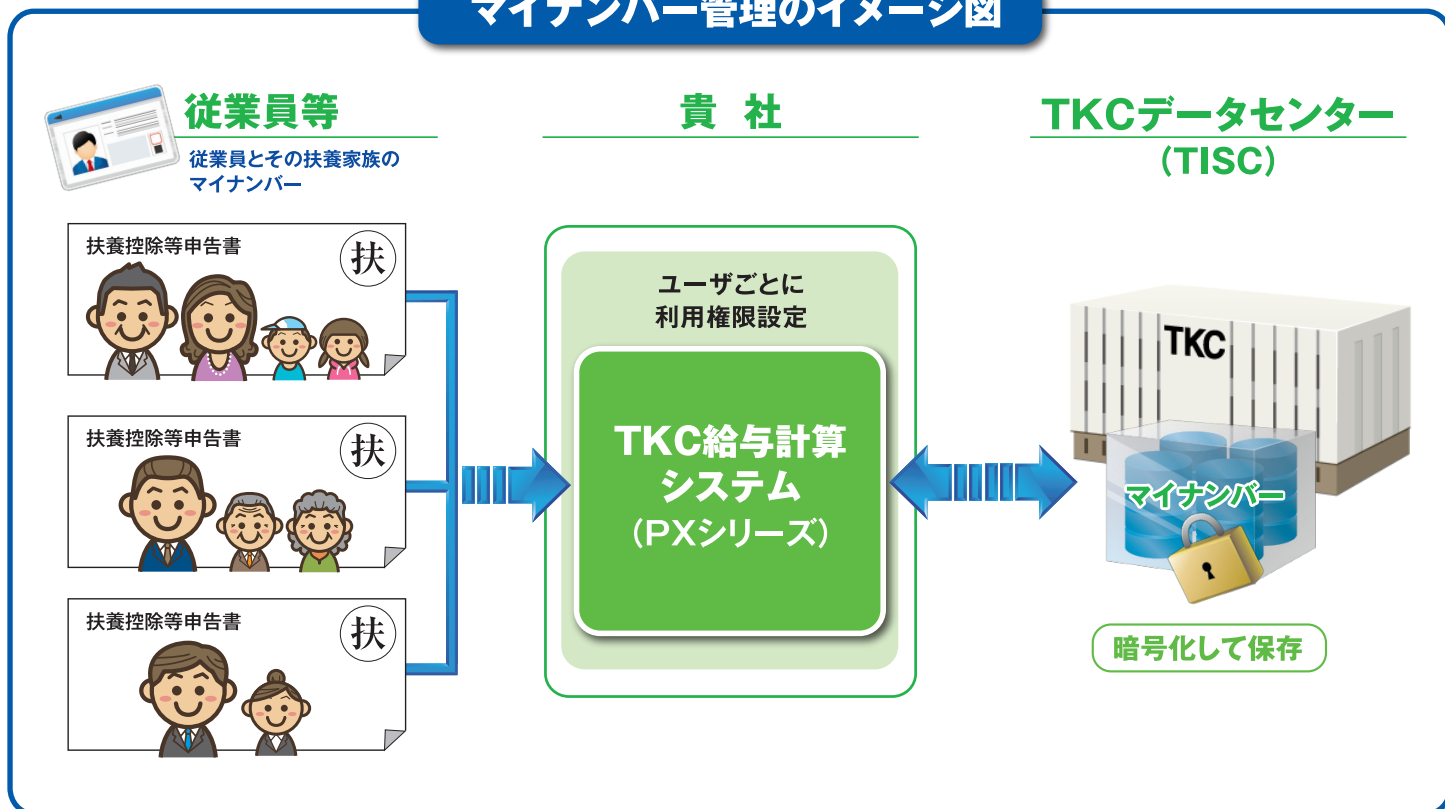
マイナンバーをTKCデータセンターに保存!

- ◆TKC給与計算システム(PXシリーズ)で入力した従業員とその扶養家族のマイナンバーは、暗号化して、インターネット回線を通してTKCデータセンターに預けます。
- ◆源泉徴収票等にマイナンバーを印刷する必要がある時だけ、TKC給与計算システム(PXシリーズ)からTKCデータセンターにアクセスします。
- ◆パソコン内にマイナンバーを保存しない仕組みのため、安全性を確保できます。

事業者向けガイドラインに準拠した5つの安全策!

- ◆TKC給与計算システムログイン時のID/パスワード入力
- ◆TKCデータセンターにアクセスできるパソコンの制限機能(デバイス認証)
- ◆マイナンバーへのアクセス権限の設定機能(ユーザごとに権限設定)
- ◆退職社員のマイナンバーの削除機能
- ◆マイナンバーへのアクセス記録(ログ)の自動保存

マイナンバー管理のイメージ図



(※1)「あんしん給与」は、利用権限設定機能を搭載しません。(※2)TKCデータセンターでマイナンバーを保存する際の料金は未定です。

マイナンバー対応は、TKC会員事務所にご相談ください!

株式会社TKC

〒162-8585 東京都新宿区揚場町2-1 軽子坂MNビル5F
TEL:03-3235-5511
URL:<http://www.tkc.jp/>